

El enfoque social en las prácticas empresariales. Desde el diseño del negocio hasta la cadena de valor.

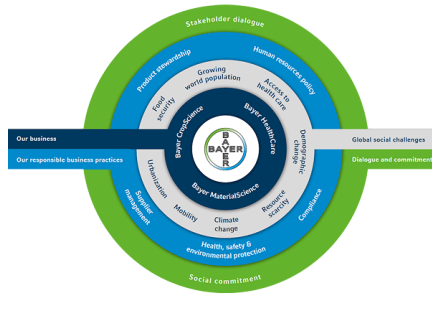
EL ENFOQUE SOCIAL EN LAS PRÁCTICAS EMPRESARIALES



Generar beneficio económico, ecológico y social a través de la integración de la sostenibilidad

Our sustainability strategy

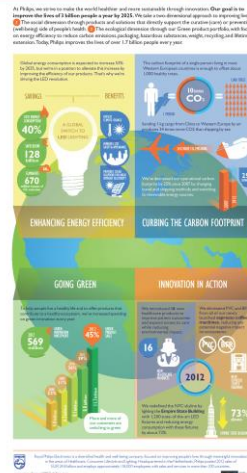
Our goal: to generate economic, ecological and social benefit through the integration of sustainability



Mejorar la vida de las personas por medio de una innovación con sentido

MEANINGFUL INNOVATION:

Improving people's lives



COHCUY
COMPAÑIA HIDROELECTRICA CUYAMEL S.A. DE C.V.

Estamos comprometidos con el respeto de los derechos humanos



EL ENFOQUE SOCIAL EN LAS PRÁCTICAS EMPRESARIALES

Aprendizajes

Personas

Planeta

Rentabilidad

- ✓ El arraigo de la estrategia empresarial en las tres dimensiones del desarrollo sostenible
- ✓ La sistemática en la comunicación y retroalimentación de los grupos de interés.
- ✓ La medición del desempeño social como práctica empresarial.